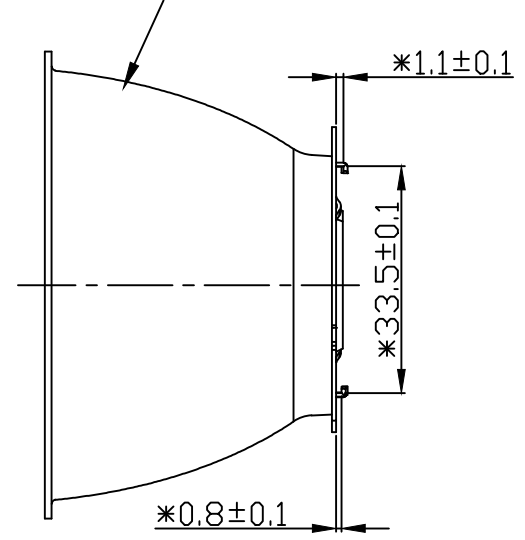
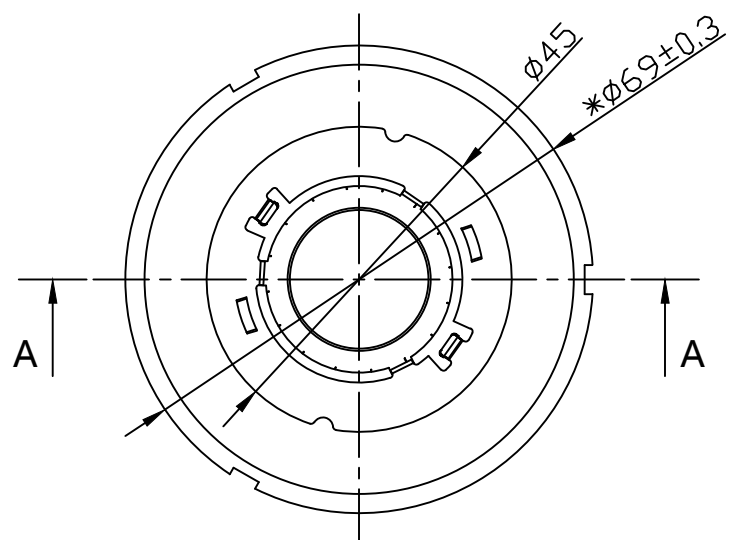
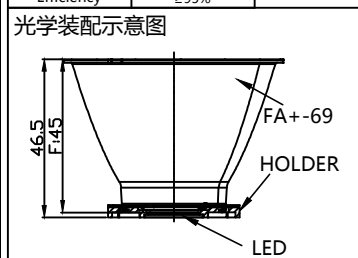


A - A b面：正面直边。 c面：外表面。



Light Source	LUMILEDS 1208
PlasticHolder	92.70.411.00
Metal Adaptor	97.77.073.00
Design Angle	50°±5°
Measured Angle	50.2°
Efficiency	≥95%



- 技术要求：
- 1.**标记为重点控制尺寸。
 - 2.未注公差按尺寸公差表。
 - 3.产品未注圆角与拔模斜度按3D。
 - 4.产品外观按《N-SIP-QA-04 铝反光杯检验标准》。

PRODUCT BOM				
NO.	PRODUCT NAME	PRODUCT CODE	QUANTITY	MATERIAL/FINISH
①	卡扣	97.77.073.00	1	T=0.6mm SUS301
②	外壳	2-2762-A	1	T=0.6mm 1070AL/Andoizing
③	反光杯	2-2763-A	1	T=0.4mm High reflectivity aluminum(Mirror surface)

标记	处数	更改内容	签名	更改日期
MARK	NO.OF MODIF.	MODIFICATIONS	SIGNED BY	MODIF. DATE
设计		制图	比例	1:1
DESIGNER		DRAWN BY	SCALE	
工艺		审核	视角	1st ANGLE PROJECTION
TECHNICAN		CHECKED BY	图例	
批准		日期	23-07-2024	页数
APPROVED BY		DATE(DD-MM-YYYY)		PAGE

DIMENSION TOLERANCE TABLE (UNLESS OTHERWISE STATED)						
未注尺寸公差表						
> 0-5	> 5-30	> 30-90	> 90-150	150-250	250-400	> 400-700
±0.15	±0.2	±0.4	±0.5	±0.8	±1.5	±2

PUNCH TOLERANCE TABLE (UNLESS OTHERWISE STATED) (ANGLE)						
未注孔位尺寸公差表 (单位: 度)						
> 0-10	> 10-50	> 50-120	120-250	250-360		
±1°	±0.5°	±0.3°	±0.2°	±0.166°		

Nata[®] 版本 K0

产品编码	91.02.2760.000
产品名称	2-2760-L
客户代号	NT
客户编号	FA+-69-50D
	切合反光杯

产品图
PRODUCT DRAWING

单位 UNIT: mm