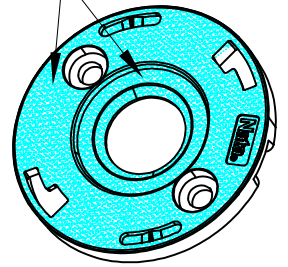
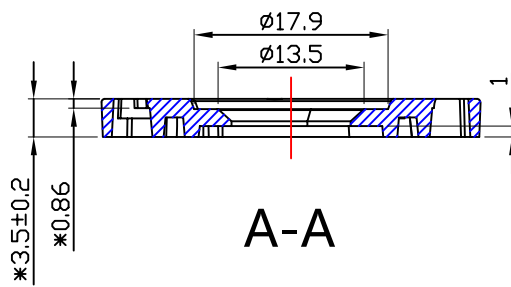
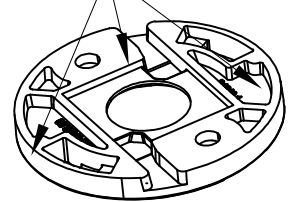


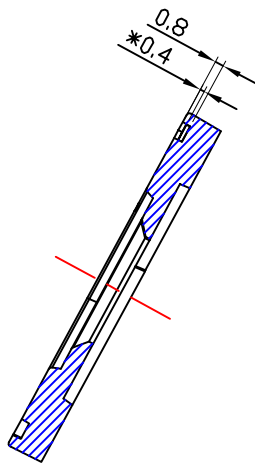
b面: 正面
表面磨砂面



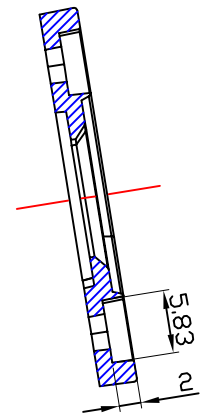
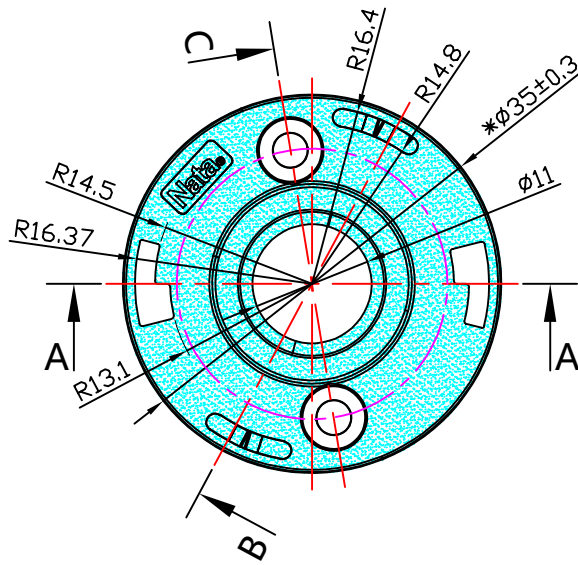
c面: 侧壁与背面。
非可视面。



A-A



B-B



C-C

- 技术要求:
- 1.PC / 白色, 耐温105°。
 - 2.未注公差按GB/T14486-2008-MT6。
 - 4.产品未注圆角与拔模斜度按3D。
 - 5.表面无裂痕, 缺胶等不良。

标记	处数	更改内容	签名	更改日期
MARK	NO.OF MODIF	MODIFICATIONS	SIGNED BY	MODIF. DATE
设计		制图	比例	1:1
DESIGNER		DRAWN BY	SCALE	
工艺		审核	视角	
TECHNICAN		CHECKED BY	1st ANGLE PROJECTION	
批准		日期	页数	SHEET 1 OF 1
APPROVED BY		DATE(DD-MM-YYYY)	PAGE	
		11-04-2022		

		版本
		VERSIONS
		K-
产品编码	92.70.428.00	
PRODUCT CODE		
产品名称	B1616-1-D35焊线支架	
PRODUCT NAME		
客户代号	NT	
CUSTOMER ID		
客户编号	B1616-1-D35	
CUSTOMER CODE		

ENGINEERING DRAWING